

あおば子育て支援センター

発達フロアのご紹介

あおば子育て支援センターには、発達フロアがあります。親子が安心して遊ぶことのできるフロアです。保護者同士の交流の場にもなっています。手先を使って遊ぶことのできる多くの玩具や、体を使って遊ぶことのできる室内用滑り台やつかまり立ち用の木製ジムもあります。保護者の方同士でお話ししたり、ほっとできる場となれると嬉しいです。予約は要りませんので、お好きな時間にお越しください。お気軽に遊びにいらしてください。



二つの発達フロアがあります

発達フロア

(こども発達センターへ通っている親子・こども発達センターを予約しようと考えている親子)

時間 9時～12時

(時間内の出入りは自由です。お好きな時間でご来所ください)

6月13日(月) 7月4日(月)
 8月29日(月) 9月12日(月)
 10月17日(月) 11月14日(月)
 12月12日(月) 1月16日(月)
 2月13日(月) 3月6日(月)

対象年齢 乳幼児のお子さんを持つ親子

発達フロア

(先天性障がい・知的障がい・ダウン症などを持つ子や親のためのフロア)

時間 9時～12時

(時間内の出入りは自由です。お好きな時間でご来所ください)

6月27日(月) 7月25日(月)
 9月26日(月) 10月31日(月)
 11月28日(月) 12月26日(月)
 1月30日(月) 2月27日(月)
 3月27日(月)

対象年齢 妊婦さん・乳幼児のお子さんを持つ親子

こども発達センターとは…

「ことばが遅いなあ」「手先が不器用な気がする」などお子さんに不安を感じた時に相談する施設です。生活面の自立に向けて、お子さんの不安や苦手を感じる点をお聞きしてから、専門職のスタッフによる療育を行い、楽しく生活する中で、自分自身ができることを増やすなど、お子さんの笑顔をサポートする施設です。

内容は毎月発行のあおばだよりをご参照ください。HPでも掲載しております。

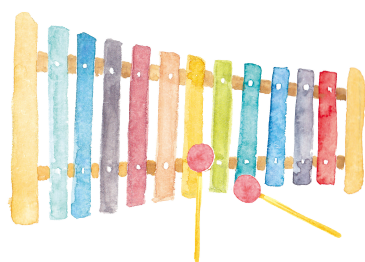


担当者紹介（保育士）

あおば子育て支援センターは、発達フロアがあります。このフロアを始めたきっかけは、ダウン症のお子さんを持つ保護者の思いをお聞きしてからです。家に引きこもっていて外出には勇気が必要だったそうです。あおばに遊びに来て、無理して笑ってフロアで遊び、帰り道は涙が出てしまったとお聞きしました。また同じように子育てしている保護者と知り合い、お話ししたいともお聞きしました。発達フロアは親子が気軽に遊びに来られる居場所、他の保護者と知り合える場所です。発達フロアを始めて2年目です。保護者の方の思いもお聞きしながら、これから色々なことも企画したいと思っています。

個人的配慮が必要な子を持つ担当者もいます。こども発達支援センターと児童発達支援施設を利用し、今は放課後デイサービスを利用しています。いろいろな施設を利用して感じたことは、各施設の先生方は、お子さんの発達支援のスペシャリストでもあり、お子さんの成長を共に喜んでくれる子育て仲間だということだそうです。手を差し伸べてくれるたくさんの方々との出会い、支えられながら、我が子の成長を見守れる日々になっているそうです。

今までフロアに遊びに来てくれていた先輩保護者も時々遊びに来てくれます。お子さんは小学生。発達フロアが始まったことを知り、時々遊びに来てくれています。自分のお子さんが小さい時にこんなフロアがあったらよかったと思うと話してくださっています。そんな風にこれから皆さんと出会い、一緒に発達フロアを作っていけるといいなと思っています。



あおば子育て支援センターHP



あおば子育て支援センター

松戸市紙敷3-8-11

047 - 387 - 5456（電話対応時間）平日 8時半～17時

東松戸駅から徒歩10分 お花がきれいなゆいの花公園のそばにあります。



東松戸保育園の駐車場は利用できません。自転車は停める事ができます。近くにコインパーキングがあります。お気軽にお問い合わせください。

公的な施設案内、松戸市の子育て情報などもお知らせします。子育てで悩んだり困ったりしたら、一人で悩まずにお気軽に保育士にご相談ください。